



ESSOR BRETON 2024

Vendredi 17 mai 2024

1^{ère} étape

PLOEMEUR - LANGUIDIC



Partie en ligne





ESSOR BRETON 2024

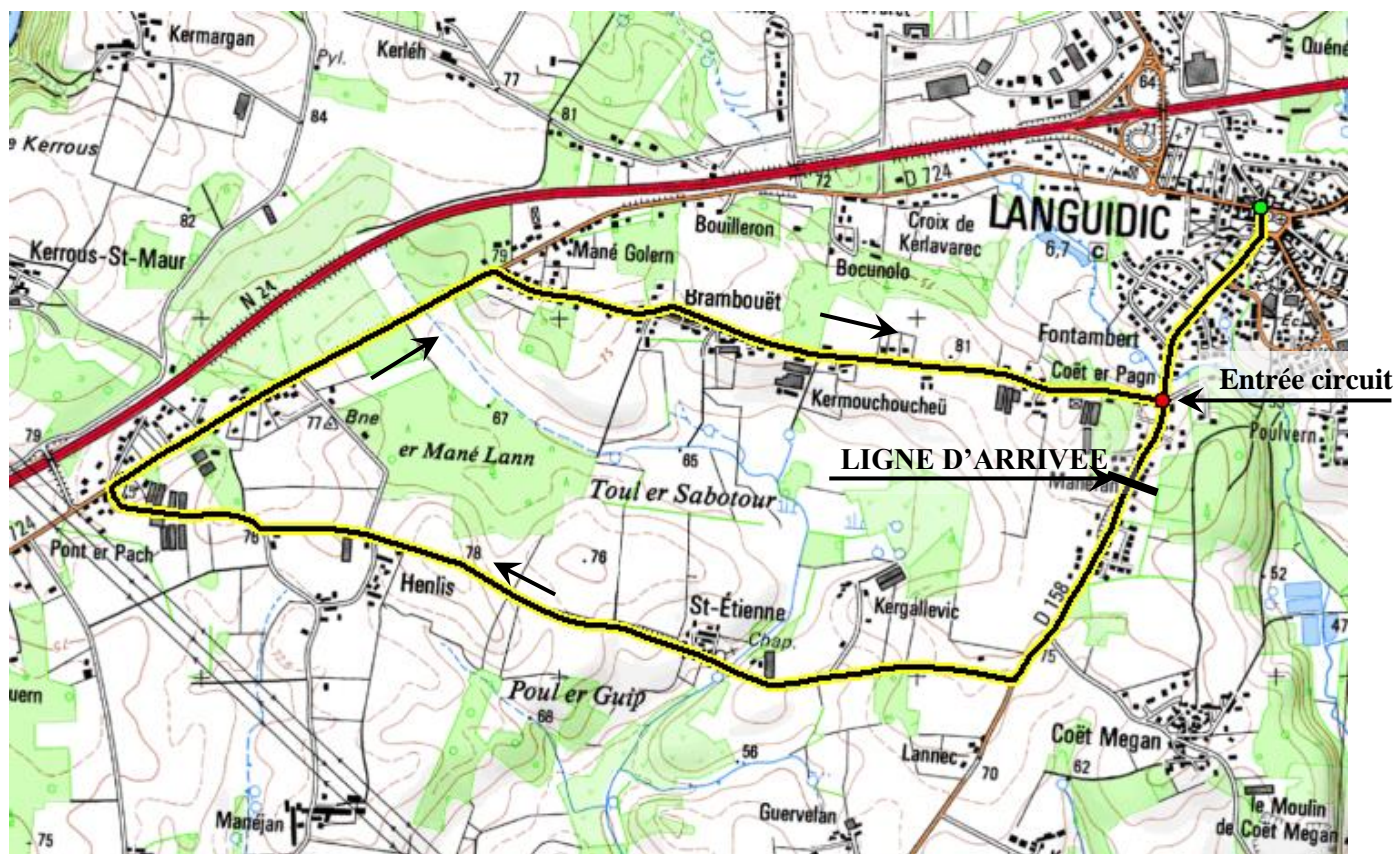
Vendredi 17 mai 2024

1^{ère} étape

PLOEMEUR - LANGUIDIC



Circuit d'arrivée



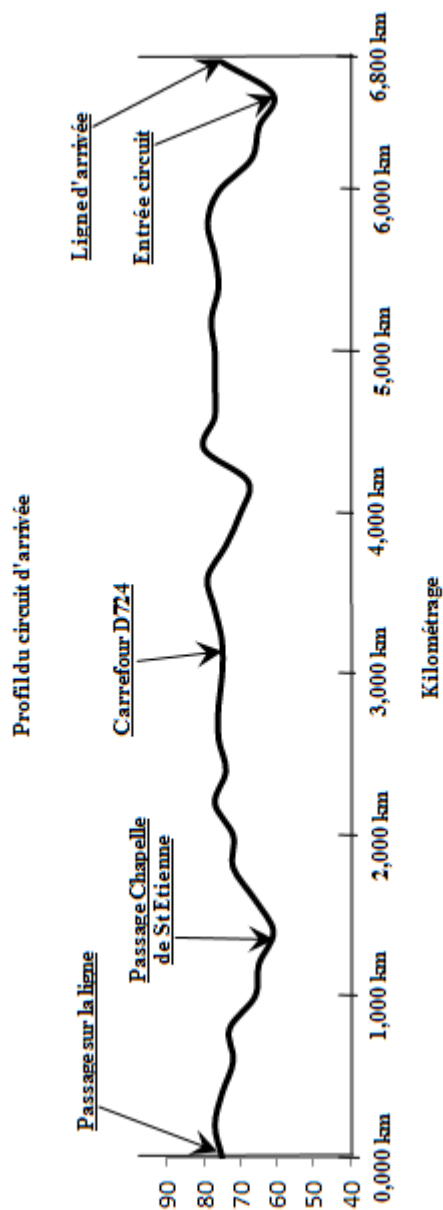
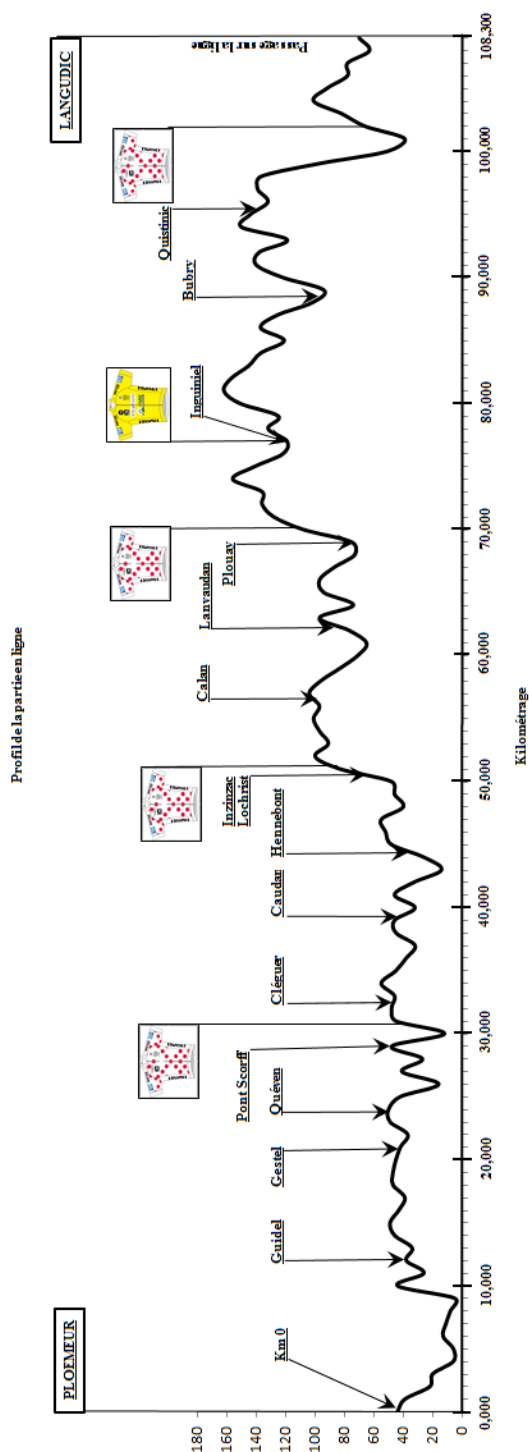


ESSOR BRETON 2024

Vendredi 17 mai 2024

1^{ère} étape

PLOEMEUR - LANGUIDIC





Horaire de passage

42 Km/h 45 Km/h

64^{ème} édition de l'ESSOR BRETON

Vendredi 17 mai 2024

1ère étape : PLOEMEUR - LANGUIDIC

ITINERAIRE DETAILLE



148,500 Km

Km
Parcouru Km
à parcourir

12 h:50		Rassemblement Océanis	0,000	
	D163	A droite - Boulevard François Mitterrand		
		Rond point - Tout droit - Lomener, Kerroch, Le Courregant	0,200	
		Rond point - Tout droit	0,500	
	D162A	A droite - Rue de Pins - Toutes directions	0,600	
		Tout droit	0,800	
		Tout droit	1,000	
	D162	Rond point - A gauche - Rue de Fort Bloqué - Guidel, Fort Bloqué	1,100	
		Rond point - Tout droit - Lomener, Kerroch, Le Courregant	1,500	
		Panneau sortie PLOEMEUR	2,400	
13 h:00		D162 Panneau Sortie PLOEMEUR	148,500	
13 h:00	13 h:00	Sortie LANN ER ROC'H	0,500	148,000
13 h:01	13 h:00	Tout droit	0,700	147,800
13 h:01	13 h:01	Lieu dit Beg Minio	1,300	147,200
		Tout droit	2,200	146,300
13 h:04	13 h:03	Lieu dit Kergoat	2,800	145,700
13 h:04	13 h:03	Tout droit	2,900	145,600
13 h:04	13 h:04	Tout droit	3,100	145,400
13 h:05	13 h:04	Entrée FORT BLOQUE	3,600	144,900
13 h:05	13 h:05	Rond point - A droite - Guidel Plages	3,900	144,600
13 h:06	13 h:06	D152 Cédez le passage - A droite - Bord de mer	4,800	143,700
13 h:09	13 h:08	Lieu dit Pont du Loc'h	6,500	142,000
13 h:10	13 h:10	Entrée GUIDEL PLAGES	7,600	140,900
13 h:13	13 h:12	D306 Rond point - Tout droit - Rue du Bas Pouldu	9,100	139,400
13 h:14	13 h:13	Rond point - Tout droit - Guidel centre	9,800	138,700
13 h:14	13 h:13	Sortie GUIDEL PLAGES	9,900	138,600
13 h:16	13 h:15	Rond point - Tout droit - Guidel centre	11,600	136,900
13 h:16	13 h:15	Entrée GUIDEL	11,700	136,800
13 h:16	13 h:15	Giratoire de Kergroise - Tout droit - Guidel centre	11,800	136,700
13 h:17	13 h:16	VC Rond point - 2 ^{ème} sortie - Centre ville, l'Estran - Rue de Carrigaline	12,000	136,500
13 h:17	13 h:16	Rond point - Tout droit - L'Estran - Rue du Général de Gaulle	12,200	136,300
13 h:18	13 h:16	Rond point - Tout droit	12,700	135,800
13 h:18	13 h:17	Sortie GUIDEL	12,900	135,600
13 h:18	13 h:17	D306 Giratoire du Pont Kerrouarc'h - A gauche - Toutes directions	12,900	135,600
13 h:20	13 h:18	D765 Rond point - A gauche - Toutes directions, Guidel	14,100	134,400
13 h:20	13 h:19	Entrée LES CINQ CHEMINS	14,300	134,200
13 h:20	13 h:19	Rond point - Tout droit - Quimperlé, Pont Scorff, Gestel	14,400	134,100
13 h:21	13 h:19	D306 Rond point - A droite - Toutes directions, Gestel, Pont Scorff	14,700	133,800
13 h:21	13 h:19	Sortie LES CINQ CHEMINS	14,900	133,600
13 h:22	13 h:21	Giratoire de Penn Mané - Tout droit - Gestel, Pont Scorff	15,900	132,600
13 h:23	13 h:21	Passage sur 4 voies	16,400	132,100
13 h:23	13 h:22	VC A gauche - Quimperlé, La Madeleine, Saint Laurent	16,500	132,000
13 h:23	13 h:22	A droite - La Madeleine, Saint Laurent	16,600	131,900
13 h:23	13 h:22	Lieu dit La Madeleine	16,700	131,800
13 h:24	13 h:22	Tout droit - Autres directions	16,900	131,600
13 h:24	13 h:23	Passage sur voie ferrée	17,300	131,200
13 h:25	13 h:23	Lieu dit Précazec	17,800	130,700
13 h:25	13 h:24	Stop - A droite - Saint Arhel	18,100	130,400
13 h:26	13 h:24	Lieu dit Saint Arhel	18,300	130,200
13 h:26	13 h:25	A droite	18,800	129,700
13 h:27	13 h:25	Stop - Tout droit	19,100	129,400
13 h:28	13 h:26	Lieu dit Moustoiric	19,600	128,900
13 h:28	13 h:26	Stop - Tout droit	19,900	128,600
13 h:29	13 h:27	Entrée GESTEL	20,400	128,100
13 h:29	13 h:27	Face au pignon de la maison - A droite Rue des Peupliers	20,500	128,000
13 h:29	13 h:27	A gauche	20,600	127,900
13 h:29	13 h:27	D163 Stop - Tout droit - Quéven - Rue de Quéven	20,700	127,800
13 h:30	13 h:28	Rond point - Tout droit	21,100	127,400
13 h:30	13 h:28	Sortie GESTEL	21,200	127,300
13 h:30	13 h:28	Giratoire de Kerdy - Tout droit - Quéven	21,500	127,000
13 h:31	13 h:29	Lieu dit Pont Camarade	21,900	126,600
13 h:31	13 h:29	Entrée QUEVEN	22,200	126,300
13 h:32	13 h:29	Rond point - Tout droit - Rue de Gestel	22,400	126,100
13 h:32	13 h:30	Rond point - Tout droit	22,700	125,800
13 h:33	13 h:30	Rond point - Tout droit - Quéven centre	23,100	125,400

13 h:33	13 h:31		Rond point - A gauche - Rue du Docteur Diény		23,300	125,200
13 h:33	13 h:31	D6	A l'église - A gauche - Rue Jean Jaurès		23,600	124,900
13 h:34	13 h:31		Rond point - Tout droit - Pont Scorff - Rue du 7 ^{ème} bataillon FFI		23,900	124,600
13 h:34	13 h:32		Rond point - Tout droit		24,100	124,400
13 h:35	13 h:33		Giratoire de Kerrorc'h - Tout droit - Pont Scorff		24,800	123,700
13 h:35	13 h:33		Sortie QUEVEN		24,900	123,600
13 h:36	13 h:34		Tout droit sur la droite		25,600	122,900
13 h:37	13 h:34		<i>Lieu dit Ponts de Keruisseau</i>		26,100	122,400
13 h:37	13 h:35		Tout droit - Pont Scorff		26,500	122,000
13 h:40	13 h:37		<i>Lieu dit Kermisère</i> - Tout droit		28,000	120,500
13 h:40	13 h:37		Entrée PONT SCORFF		28,400	120,100
13 h:40	13 h:37		Rond point - Tout droit - Route de Lorient		28,400	120,100
13 h:41	13 h:38	D26	Tout droit - Cléguer, Hennebont		29,100	119,400
13 h:41	13 h:38		A droite		29,200	119,300
13 h:42	13 h:39		<i>Lieu dit Pont Neuf</i> - Passage sur le Scorff		29,700	118,800
13 h:42	13 h:39		Entrée LE BAS PONT SCORFF - Sortie PONT SCORFF		29,800	118,700
13 h:42	13 h:39	D113	A gauche - Cléguer - Rue Jean Marie Adol		29,800	118,700
13 h:42	13 h:39		Sortie LE BAS PONT SCORFF		29,800	118,700
13 h:43	13 h:40		GRIMPEUR - Face à la route de Kernaude à droite	GRM	30,600	117,900
13 h:44	13 h:41		<i>Lieu dit Kerlivio</i>		30,800	117,700
13 h:44	13 h:41		<i>Lieu dit Pont Person</i>		31,300	117,200
13 h:45	13 h:42		Entrée CLEGUER - Rue du Pont Person		32,100	116,400
13 h:46	13 h:43		A droite - Plouay		32,300	116,200
13 h:46	13 h:43	VC	A droite - Caudan, Hennebont		32,500	116,000
13 h:46	13 h:43		Rond point - Tout droit		32,800	115,700
13 h:47	13 h:44		Sortie CLEGUER - Tout droit		33,000	115,500
13 h:48	13 h:45		Tout droit		34,000	114,500
13 h:48	13 h:45		<i>Lieu dit La Garenne</i>		34,200	114,300
13 h:49	13 h:46		<i>Lieu dit Kergroise</i> - Rond point - 3 ^{ème} sortie		34,700	113,800
13 h:50	13 h:46	D26	Cédez le passage - A gauche - Hennebont, Caudan		35,100	113,400
13 h:50	13 h:46		<i>Lieu dit Etang de Kersalo</i>		35,200	113,300
13 h:50	13 h:47	VC	A droite - Caudan		35,300	113,200
13 h:51	13 h:47		<i>Lieu dit Kermoisan</i>		35,900	112,600
13 h:52	13 h:49		Tout droit - Caudan centre		36,900	111,600
13 h:53	13 h:50		<i>Lieu dit Laymat</i>		37,500	111,000
13 h:54	13 h:50		Entrée CAUDAN - Rue de Pont Scorff		38,100	110,400
13 h:54	13 h:51		Stop - A gauche - Rue Jean Moulin		38,400	110,100
13 h:55	13 h:51		Rond point - A droite - Centre ville - Rue de la Libération		38,700	109,800
13 h:55	13 h:52		Rond point - Tout droit		39,000	109,500
13 h:56	13 h:52		A l'église - A gauche - Rue Saint Joseph		39,200	109,300
13 h:56	13 h:52		Rond point - Tout droit		39,500	109,000
13 h:56	13 h:52		Passage sur 4 voies		39,700	108,800
13 h:56	13 h:52		Sortie CAUDAN		39,700	108,800
13 h:58	13 h:54		<i>Lieu dit Bellevue de Kerastro</i>		40,800	107,700
13 h:58	13 h:54		A gauche - Hennebont (dans le dos) - Rue de Kerlois		40,900	107,600
13 h:59	13 h:55		Tout droit - Hennebont		41,500	107,000
13 h:59	13 h:55		<i>Lieu dit Tremeloù</i>		41,700	106,800
14 h:00	13 h:56		Tout droit		42,500	106,000
14 h:01	13 h:57		Passage devant l'école Félix Kerlois		43,000	105,500
14 h:02	13 h:58		A gauche - Avenue Pablo Picasso		43,700	104,800
14 h:03	13 h:58		Rond point - Tout droit		44,100	104,400
14 h:03	13 h:58	D769 bis	Rond point - A gauche - Avenue Pasteur		44,200	104,300
14 h:04	14 h:00	VC	Rond point - A droite - Kerforn, Kermario		45,100	103,400
14 h:04	14 h:00		Sortie HENNEBONT		45,200	103,300
14 h:05	14 h:00		<i>Lieu dit Kerforn</i>		45,600	102,900
14 h:07	14 h:02		<i>Lieu dit Villeneuve Saint Caradec</i>		47,000	101,500
14 h:07	14 h:03		<i>Lieu dit Kerlemhouarn</i>		47,500	101,000
14 h:08	14 h:04		Passage sur pont		48,000	100,500
14 h:08	14 h:04		A gauche-droite - Inzinzac		48,000	100,500
14 h:08	14 h:04		A droite		48,000	100,500
14 h:11	14 h:06		Entrée INZINZAC		49,800	98,700
14 h:11	14 h:06	D145	Tout droit - Toutes directions, Inzinzac centre		50,100	98,400
14 h:11	14 h:07		A droite devant la mairie		50,300	98,200
14 h:12	14 h:07		Tout droit - Lanvaudan, Calan		50,500	98,000
14 h:12	14 h:07		GRIMPEUR - Sur la ligne au niveau du terrain de foot	GRM	50,800	97,700
14 h:12	14 h:08		Sortie INZINZAC		51,000	97,500
14 h:13	14 h:08	D113	A gauche - Calan		51,100	97,400
14 h:13	14 h:08		Tout droit sur la gauche		51,500	97,000
14 h:16	14 h:10		Tout droit		53,200	95,300
14 h:16	14 h:11		A droite - Calan		53,600	94,900
14 h:17	14 h:11		<i>Lieu dit Kerpunce</i>		53,900	94,600
14 h:19	14 h:13		Tout droit - Calan		55,400	93,100
14 h:19	14 h:14		Entrée CALAN		55,900	92,600
14 h:20	14 h:14		Tout droit à l'église		56,200	92,300
14 h:20	14 h:15	VC	A droite à la croix - Lanvaudan		56,300	92,200



14 h:21	14 h:15		Rond point - Tout droit - Lanvaudan		56,800	91,700
14 h:21	14 h:16		Sortie CALAN		57,000	91,500
14 h:22	14 h:16		<i>Lieu dit Lande de Kerandiot</i>		57,500	91,000
14 h:22	14 h:17		Tout droit - Lanvaudan		58,000	90,500
14 h:24	14 h:18		A droite - Lanvaudan		59,100	89,400
14 h:24	14 h:18		<i>Lieu dit Manégoulane</i>		59,200	89,300
14 h:26	14 h:20		<i>Lieu dit Pont Cléherne</i>		60,500	88,000
14 h:28	14 h:22		Entrée LANVAUDAN - Route de Saint Roch		61,800	86,700
14 h:28	14 h:22		A droite		62,200	86,300
14 h:28	14 h:22	D102	A gauche - Bubry, Inguiniel, Languidic, Quistinic		62,200	86,300
14 h:29	14 h:23		A gauche - Plouay		62,300	86,200
14 h:29	14 h:23		Tout droit - Plouay		62,400	86,100
14 h:28	14 h:22		Tout droit		62,600	85,900
14 h:29	14 h:23		Sortie LANVAUDAN		62,900	85,600
14 h:30	14 h:24		<i>Lieu dit La Sapinière</i>		63,300	85,200
14 h:33	14 h:27		Tout droit		65,300	83,200
14 h:34	14 h:28		<i>Lieu dit Kerallée</i>		66,100	82,400
14 h:36	14 h:30		Tout droit		67,700	80,800
14 h:37	14 h:30		Entrée PLOUAY		68,000	80,500
14 h:37	14 h:31		Tout droit		68,300	80,200
14 h:37	14 h:31		A droite - Toutes directions		68,500	80,000
14 h:38	14 h:31	D2	Rond point - A droite - Inguiniel, Bubry, Pontivy (dans le dos)		68,700	79,800
14 h:38	14 h:31	D178	A gauche - Kernascléden, Lignol		68,800	79,700
14 h:38	14 h:31		Tout droit		68,900	79,600
14 h:40	14 h:33		GRIMPEUR sur la ligne	GRM	70,000	78,500
14 h:40	14 h:33	VC	A droite		70,100	78,400
14 h:41	14 h:34	D18	Cédez le passage - A gauche		71,100	77,400
14 h:43	14 h:36		<i>Lieu dit Pont Allon</i>		72,400	76,100
14 h:46	14 h:39		Tout droit		74,700	73,800
14 h:47	14 h:40		<i>Lieu dit Pont er Bellec</i>		75,200	73,300
14 h:48	14 h:41		Tout droit - Inguiniel		75,900	72,600
14 h:49	14 h:42		Entrée INGUINIEL		76,500	72,000
14 h:49	14 h:42		Cédez le passage - Tout droit		76,700	71,800
14 h:49	14 h:42		POINT CHAUD - Face au n°2 de la rue Louis Le Moenic - Mairie à droite	PC	76,900	71,600
14 h:50	14 h:42		Tout droit		77,000	71,500
14 h:50	14 h:42	D145	Après l'église - A droite (épingle) - Bubry, Lanvaudan		77,100	71,400
14 h:50	14 h:43		Tout droit sur la gauche		77,400	71,100
14 h:50	14 h:43		Rond point - Tout droit		77,600	70,900
14 h:51	14 h:43		Sortie INGUINIEL		77,700	70,800
14 h:51	14 h:44		<i>Lieu dit Le Glandy - A droite</i>		78,100	70,400
14 h:53	14 h:45	VC	A gauche - Kermaquer, Croëz En Dü, Locunel		79,200	69,300
14 h:55	14 h:47		Cédez le passage - A droite et à gauche		80,500	68,000
14 h:55	14 h:48		<i>Lieu dit Locunel</i>		81,000	67,500
14 h:56	14 h:48	D2	Stop - A gauche - Bubry, Pontivy		81,400	67,100
14 h:58	14 h:50		<i>Lieu dit Kerihuel - Tout droit</i>		82,600	65,900
15 h:02	14 h:54		A gauche - Bubry, Pontivy		85,700	62,800
15 h:03	14 h:55		Entrée BUBRY		86,700	61,800
15 h:05	14 h:56		A l'église - Tout droit		87,500	61,000
15 h:06	14 h:57	D3	Rond point - A droite - Quistinic - Rue de la Libération		88,300	60,200
15 h:06	14 h:58		Sortie BUBRY - Tout droit		88,800	59,700
15 h:06	14 h:58		Tout droit		88,800	59,700
15 h:07	14 h:58		<i>Lieu dit Le Huernic</i>		89,100	59,400
15 h:10	15 h:01		<i>Lieu dit Kerguriec</i>		91,300	57,200
15 h:12	15 h:03		<i>Lieu dit Kermadec</i>		92,900	55,600
15 h:13	15 h:04	D153	A droite - Quistinic		93,500	55,000
15 h:13	15 h:04		Stop - A gauche - Quistinic		93,600	54,900
15 h:14	15 h:05		<i>Lieu dit Locunehen</i>		94,000	54,500
15 h:15	15 h:06		<i>Lieu dit Bellevue</i>		94,700	53,800
15 h:15	15 h:06		Entrée QUISTINIC		94,800	53,700
15 h:16	15 h:06	D156	Avant l'église - A gauche - Baud, Bieuzy (dans le dos)		95,200	53,300
15 h:17	15 h:08		Sortie QUISTINIC		96,000	52,500
15 h:18	15 h:09		Entrée KERGROIX		96,900	51,600
15 h:18	15 h:09	D3	Stop - A droite - Baud, Pont Augan		97,100	51,400
15 h:19	15 h:09		Sortie KERGROIX		97,300	51,200
15 h:20	15 h:10		Tout droit		98,200	50,300
15 h:21	15 h:12		<i>Lieu dit Villeneuve</i>		99,000	49,500
15 h:21	15 h:12		Entrée PONT AUGAN		99,200	49,300
15 h:22	15 h:12		Tout droit		99,400	49,100
15 h:22	15 h:13		Passage sur le Blavet		99,900	48,600



15 h:22	15 h:13	D158	A droite - Languidic		99,900	48,600	
15 h:22	15 h:13		Passage sur l'Evel		99,900	48,600	
15 h:24	15 h:14		GRIMPEUR - Face au panneau 50 à 150m	GRM	100,900	47,600	
15 h:24	15 h:14		Lieu dit Lambezegan		101,100	47,400	
15 h:27	15 h:17	D724	Cédez le passage - A droite - Languidic		103,000	45,500	
15 h:28	15 h:18		Tout droit		104,200	44,300	
15 h:32	15 h:22		Tout droit		106,500	42,000	
15 h:32	15 h:22		Passage sur voie express		106,600	41,900	
15 h:32	15 h:22		Entrée LANGUIDIC		106,600	41,900	
15 h:32	15 h:22		Tout droit		107,000	41,500	
15 h:33	15 h:23	D158	Après l'église à gauche - Branderion		107,300	41,200	
15 h:33	15 h:23		A droite - Branderion - Rue de Fetanbert		107,400	41,100	
15 h:33	15 h:23		Rond point - Tout droit		107,500	41,000	
15 h:33	15 h:23		Tout droit		107,600	40,900	
15 h:34	15 h:23		Tout droit - ENTREE CIRCUIT - Rue de Manéran		107,900	40,600	
15 h:34	15 h:24		Passage sur la ligne		108,300	40,200	
15 h:35	15 h:24		Sortie LANGUIDIC		108,500	40,000	
15 h:35	15 h:24		Tout droit		108,600	39,900	
15 h:35	15 h:25	VC	A droite - Route de Saint Etienne		108,800	39,700	
15 h:36	15 h:25		Tout droit		109,300	39,200	
15 h:36	15 h:26		Passage près de la chapelle		109,600	38,900	
15 h:38	15 h:27		Tout droit		110,700	37,800	
15 h:38	15 h:28		Tout droit		111,000	37,500	
15 h:39	15 h:28	D724	Cédez le passage - A droite		111,400	37,100	
15 h:40	15 h:29		Tout droit		112,000	36,500	
15 h:41	15 h:30	VC	A droite - Route de Brambouet		112,700	35,800	
15 h:41	15 h:31		Lieu dit Brambouet		113,300	35,200	
15 h:42	15 h:31		Lieu dit Kerbah		113,700	34,800	
15 h:42	15 h:31		Lieu dit Kermoussouch		113,900	34,600	
15 h:43	15 h:32		Entrée LANGUIDIC		114,200	34,300	
15 h:43	15 h:32		Lieu dit Coet er Pagn		114,300	34,200	
15 h:43	15 h:32	D158	Stop - a droite - Rue de Manéran		114,600	33,900	
15 h:44	15 h:33		Passage sur la ligne - Fin du 1 ^{er} tour		115,000	33,500	
15 h:53	15 h:42		Passage sur la ligne - Fin du 2 ^{ème} tour - Point chaud		121,700	26,800	
16 h:03	15 h:51		Passage sur la ligne - Fin du 3 ^{ème} tour		128,400	20,100	
16 h:13	16 h:00		Passage sur la ligne - Fin du 4 ^{ème} tour		135,100	13,400	
16 h:22	16 h:09		Passage sur la ligne - Fin du 5 ^{ème} tour		141,800	6,700	
16 h:32	16 h:18		ARRIVEE - 1ère étape		148,500	0,000	

 Zone verte



ESSOR BRETON 2024

Vendredi 17 mai 2024

1^{ère} étape

PLOEMEUR - LANGUIDIC



OPERATIONS DE DEPART

9 h 00 à 10 h 30 - Permanence – Dossards –
Distribution des pièces officielles
Complexe aquatique Océanis - Cafétariat

10 h 30 - Réunion des membres du comité
d'organisation
Complexe aquatique Océanis
Amphi Port Blanc - Etage

11 h 00 - Réunion des Directeurs Sportifs, Collège des
Arbitres et des Responsables de l'Organisation
Complexe aquatique Océanis
Amphi Port Blanc - Etage

11 h 50 Présentation des coureurs – Emargement
Devant l'Océanis

12 h 50 Départ officieux
Devant l'Océanis

13 h 00 DEPART REEL LANCE

Route de Fort Bloqué - Panneau sortie
PLOEMEUR

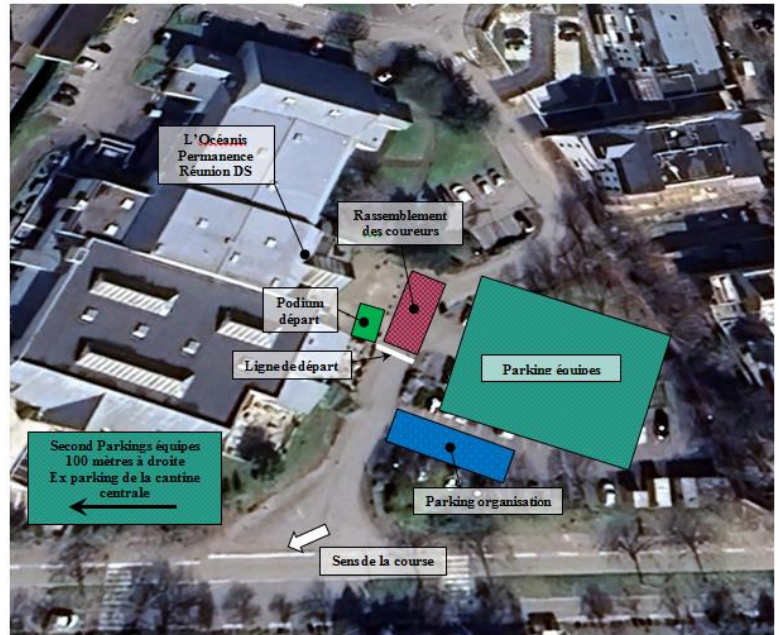
PARKING ORGANISATION

Parking de droite à l'entrée de l'Océanis

PARKING EQUIPES

Parking du fond à l'Océanis

*Parking de l'ex cantine centrale - 100 mètres
plus haut à droite Bd François Mitterrand*



OPERATIONS D'ARRIVEE

A partir de 15 h 25 ARRIVEE
Rue de Manéran

Déviation des directeurs sportifs
200 m à gauche

Arbitres + Secrétariat
Maison des jeunes – Rue de la mairie

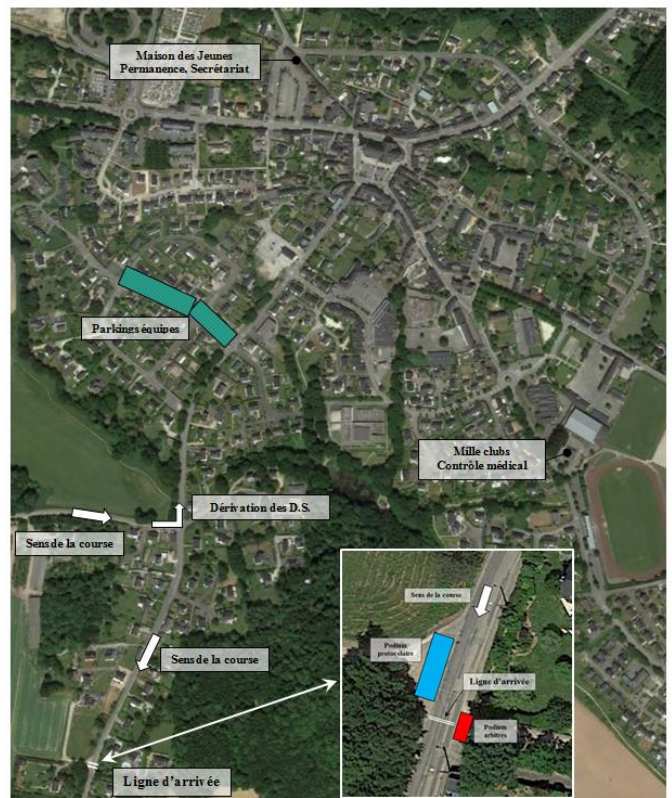
Presse
Maison de jeunes – Salle Coworking

Contrôle médical
Mille clubs – Rue du Pont Kerran

Douches – Vestiaires
Terrain de foot – Rue du Pont Kerran

PARKING ORGANISATION : Après la ligne d'arrivée
Route à gauche

PARKING EQUIPES : Rue Marengo – Des 2
côtés



RECEPTION :

18 h 00

Réception d'honneur

Salle Jo Huitel – Rue Anne de Bretagne

[Texte]