

FÉDÉRATION  
FRANÇAISE  
DE CYCLISME



RP  
CHALLENGE  
RAYMOND  
POULIDOR

R.O.C.C.

*Samedi 23 mars 2024*

## LANDIVISIAU Prix Gilbert BOUSQUET

Course en ligne ELITE NATIONALE 1-12-1

*Epreuve du challenge Raymond POULIDOR*

LANDIVISIAU — LANDIVISIAU

148,700 km

# LIVRE de ROUTE

*Organisation : Comité d'organisation de l'ESSOR BRETON*

*Avec le concours*

*Du Conseil Régional de Bretagne*

*Du Conseil Départemental du Finistère*

*De la ville de Landivisiau,*

*De la Communauté de communes du Pays de Landivisiau,*

*Du comité des fêtes de Landivisiau*

*De la Landivisienne Cycliste*

*De l'Union Cycliste Brestoïse*

Mickaël GUICHARD  
Morbihan Fybolia GOA

Le vainqueur 2023

Photo J.M. Lossec

# LANDIVISIAU Prix Gilbert BOUSQUET

Samedi 23 mars 2024

Comité d'Organisation : **Comité d'organisation de l'ESSOR BRETON**

**Président d'honneur** : Daniel TABASCHNICK  
**Président** : Jean Pierre CANN  
**Vices présidents** : Jean Michel FILY  
Jeannot MARHIC  
René THEPAUT  
**Secrétaire général** : François LE BRAS  
**Trésorier général** : Henri MONOT  
**Trésorier adjoint** : Daniel GRANNEC  
**Membres du comité** : Régis CANN, Louis DANIELOU, Jean Lou DEPINCE, Jean GUIVARCH, Jean Marc HORNSPERGER, Olivier LE BORGNE, Jean Yves LEOST, Pierre LEOST, Prosper PELLEN, André SERGENT

## Corps arbitral

Président de jury : Patrice TEFFAINE  
Arbitre 1 : Ludovic BERDER  
Arbitre 2 : Philippe PAUGAM  
Juge à l'arrivée : Aline LE RAZAVET  
Arbitre moto 1 : Myriam BOSCH LAURENT  
Arbitre moto 2 : Arnaud CROGUENNEC

## Dépannage neutre

Le dépannage neutre sera assuré par deux véhicules de la société BSC et un véhicule de la Landivisienne Cycliste

## Sécurité course

Motards de la Gendarmerie Nationale  
Motards de la Fédération Association Motards Sécurité Bretons "FAMSB"

## Service médical

Médecin : Docteur Olivier CORRE  
Infirmier : Jean Yves ELY  
Ambulance : LESNEVEN ASSISTANCE

## Informations

Animateur : Eric LE BALC'H  
Liaisons radio : BRETAGNE SERVICE COURSE  
Moto info : FAMSB

## Informations pratiques

Radio Tour : Yannick BOTREL  
Fréquence : 157, 550 Mhz  
Service informatique : Yvon GRANNEC

## **Contact président du comité d'organisation**

☎ 06 24 87 28 57

## Règlement de l'épreuve

Conforme à la réglementation de la Fédération Française de Cyclisme.

## Opérations de départ

**Accueil des coureurs : Permanence de 9 h à 11 h 00**  
Espace Quéguiner

Vestiaires - Salle de Kervanous

Dossards  
Espace Quéguiner – Salle 2 (petite) Rez de chaussée

Arbitres, Secrétariat  
Espace Quéguiner – Salle 1 (grande) Rez de chaussée

**11 h 00** : Réunion sécurité –FAMSB et chauffeurs  
Espace Quéguiner – Salle 1 (grande) Rez de chaussée

**11 h 15** : Réunion des directeurs sportifs  
Espace Quéguiner – Salle 1 (grande) Rez de chaussée

Rassemblement des coureurs :  
Rue Georges Clémenceau – Devant l'hôtel de ville

**12 h 00** : Présentation des équipes et des coureurs  
Podium – Ligne de départ

**12 h 40** : Appel des coureurs

**12 h 50 : Départ officieux :**  
Devant l'Hôtel de Ville – Rue Georges Clémenceau

**13 h 00 : Départ officiel : - Route de Saint Pol - Face à la maison "Réseau Océlorne"**

## Opérations d'arrivée

**Arrivée : Boulevard de la République**

Déviations des directeurs sportifs : à droite avant la ligne d'arrivée - Allée du Canik Ar Haro

Cérémonie protocolaire et remise des bouquets et des trophées sur le podium à l'issue de l'épreuve :  
le premier de l'épreuve, le 2<sup>ème</sup> et le 3<sup>ème</sup>  
le premier open  
le vainqueur des points chauds

Réunion des arbitres  
Espace Quéguiner – Salle 1 (grande) Rez de chaussée

Secrétariat  
Espace Quéguiner – Salle 1 (grande) Rez de chaussée

Contrôle médical  
Espace Quéguiner – Salle à l'étage

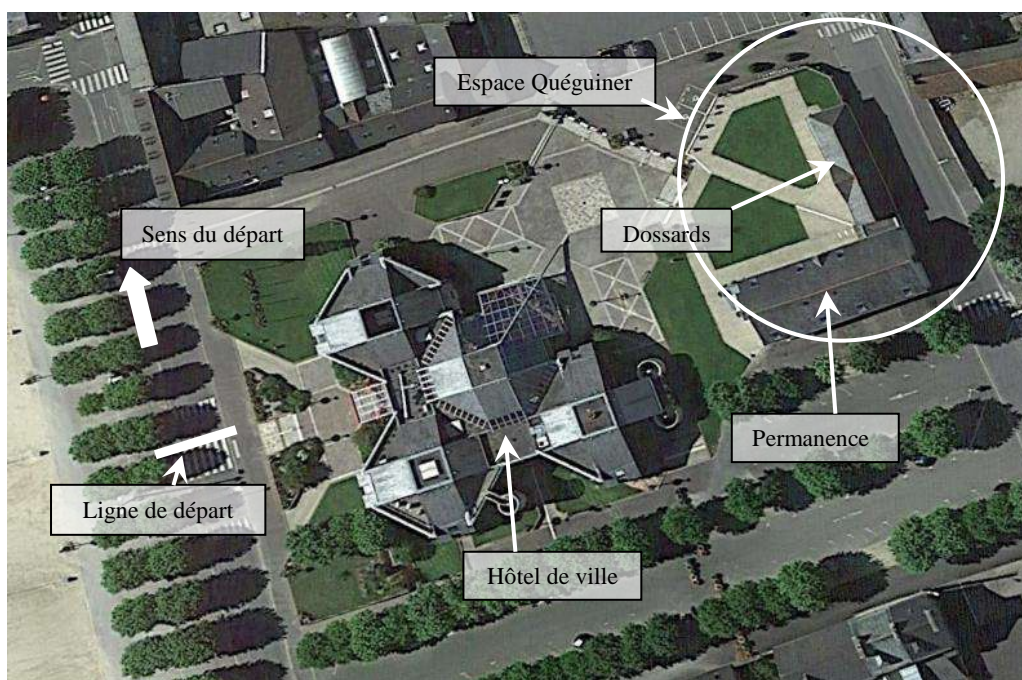
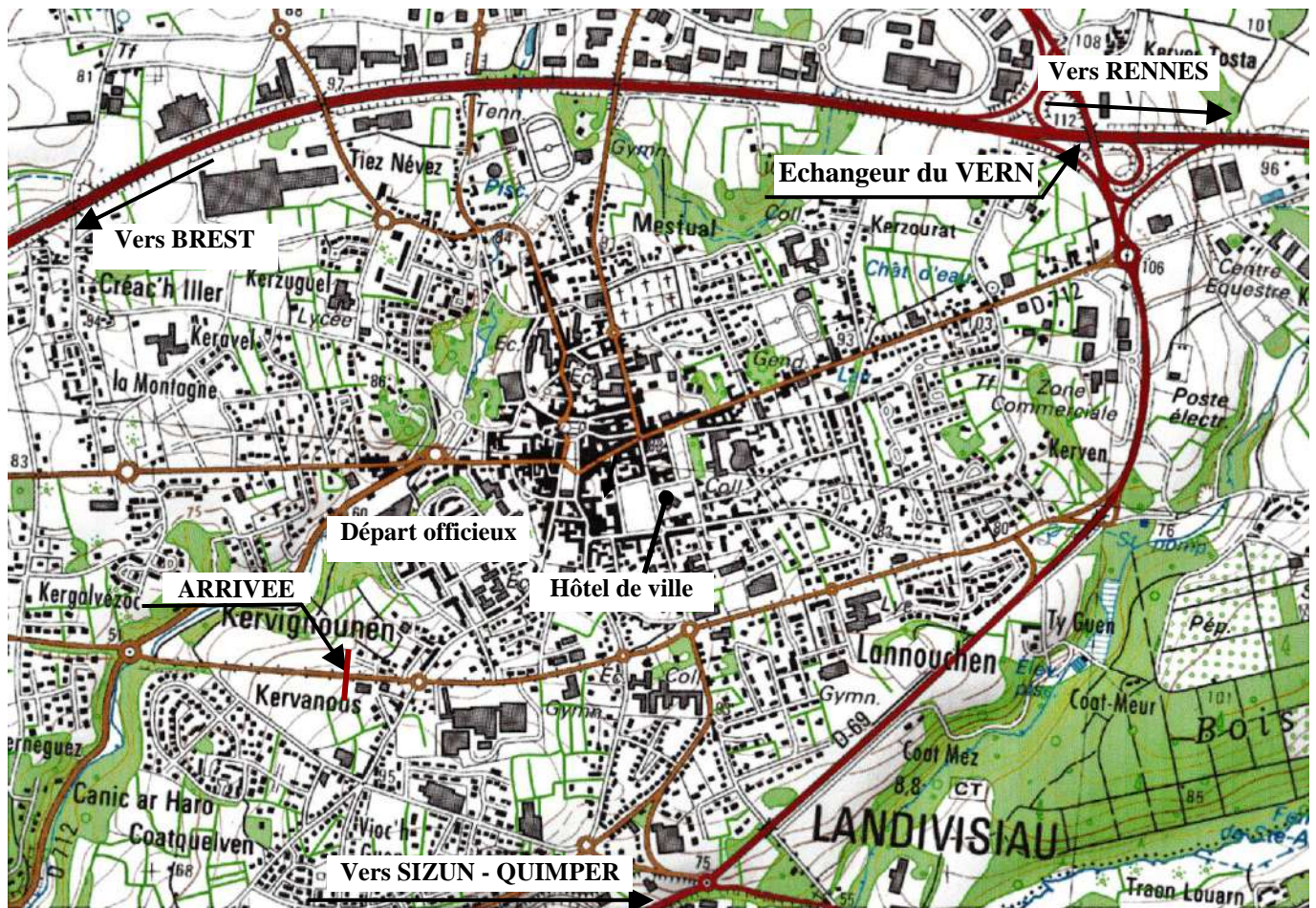
Douches – Vestiaires : Salle de Kervanous



# LANDIVISIAU Prix Gilbert BOUSQUET

Samedi 23 mars 2024

Plan de situation



# LANDIVISIAU Prix Gilbert BOUSQUET

Samedi 23 mars 2024

*Le palmarès de l'épreuve*

| Année | Vainqueur              | 2ème                      | 3ème                  |
|-------|------------------------|---------------------------|-----------------------|
| 1976  | RAVALEU Yves           | NOGUES Alain              | MAHO Jean Paul        |
| 1977  | LE SOURD Michel        | WELLS David               | GADBLED               |
| 1978  | LE SOURD Michel        | KERBRAT Gérard            | MAHO Jean Paul        |
| 1979  | MANGAN John            | LE FLOCH Noël             | RAVALEU Yves          |
| 1980  | KERMARREC Patrick      | VERCHIARUTTI André        | LE PRIOL Christian    |
| 1981  | LE BON Dominique       | TRANVAUX Philippe         | BIZEUL André          |
| 1982  | CHURIN Pascal          | ROCABOY Alain             | BARON Joël            |
| 1983  | JOUAN Philippe         | LE BON Dominique          | DANIEL Bernard        |
| 1984  | LE FLOHIC Loïc         | GODARD Jean Pierre        | PLU Laurent           |
| 1985  | TESNIERE Philippe      | LE BON Dominique          | CRAIGNIC Hubert       |
| 1986  | LE FUR Yvon            | MILLOUR Hubert            | COAIL Louis           |
| 1987  | CRAIGNIC Hubert        | QUEMENEUR Serge           | LEVAVASSEUR Christian |
| 1988  | LE BON Dominique       | SLACK Jeff                | GARCON Christophe     |
| 1989  | LE BON Dominique       | BOZEC Pierre              | CAER Yvon             |
| 1990  | CUEFF Stéphane         | LAMOUR Claude             | LALLOUET Michel       |
| 1991  | GARCON Christophe      | CONAN Jean Louis          | LE BON Dominique      |
| 1992  | TREHIN Roger           | JAN Xavier                | CONAN Jean Louis      |
| 1993  | MENTHEOUR Pierre Henry | MARTIN Yvan               | GUESDON Frédéric      |
| 1994  | GUESDON Frédéric       | DERAME Pascal             | GALBOIS Stéphane      |
| 1995  | BRESSET Philippe       | PRIEM Tristan             | JENNER Christopher    |
| 1996  | BRESSET Philippe       | PRIEM Tristan             | FRIEDICK Mariano      |
| 1997  | BIGOT Gérard           | OGER Serge                | BELLICAUD Stéphane    |
| 1998  | CONAN Stéphane         | BRESSET Jean François     | URIEN François        |
| 1999  | LAURANCE Franck        | ROUXEL Jean Philippe      | BERTHOU David         |
| 2000  | MENEGHETTI Carlo       | THEBAULT Christophe       | FEIPELER Marc         |
| 2001  | LEVEAU Mickaël         | COUGE Stéphane            | GUILLÔME Christophe   |
| 2002  | JEGOU Lilian           | VILCHEZ Salva             | RAULT Dominique       |
| 2003  | GUILLÔME Christophe    | NARI Olivier              | LE GALLAIS Samuel     |
| 2004  | PETILLEAU Stéphane     | TALABARDON Sébastien      | DELPECH Jean Luc      |
| 2005  | CHEVAL Sylvain         | MILLE Frédéric            | ZIELINSKI Piotr       |
| 2006  | BELOV Stan             | VILCHEZ Salva             | LELARGE Noan          |
| 2007  | ZIELINSKI Piotr        | SOKOLOV Egveny            | JEANDESBOZ Fabrice    |
| 2008  | CAZAUX Pierre          | HUREL Tony                | HALLEGUEN Mathieu     |
| 2009  | SAMOKHVALOV Anton      | SAMOKHVALOV Dimitry       | PLOUHINEC Samuel      |
| 2010  | MALACARNE Gaël         | ZIELINSKI Piotr           | BRUAND Emmanuel       |
| 2011  | RENAULT Maxime         | BARGUIL Warren            | FOUCHER Sébastien     |
| 2012  | OLEJNICK Mickael       | LE CUISINIER Pierre Henri | DESOUZA Christopher   |
| 2013  | LE ROUX Romain         | COMBAUD Romain            | HALLEGUEN Mathieu     |
| 2014  | COMBAUD Romain         | SCHOONBROODT Bob          | BECKERINGH Derk-Abel  |
| 2015* | BONNAMOUR Franck       | SEIGNEUR Fabrice          | LARRINGA MUGURUZA Jon |
| 2016  | BESCOND Jérémy         | MADOUAS Valentin          | DAVID Nicolas         |
| 2017  | CAM Maxime             | JOURNIAUX Axel            | GUAY Julien           |
| 2018  | FERASSE Thibault       | JEANNES Matthieu          | CAM Maxime            |
| 2019  | MARTINEZ Yannick       | DANES Léo                 | NAUDTS Thomas         |
| 2020  | ANNULE                 |                           |                       |
| 2021  | LE BON Johan           | MENANT Théo               | LE BERRE Mathis       |
| 2022  | LE BON Johan           | CAM Maxime                | LE CUNFF Kévin        |
| 2023  | GUICHARD Mickaël       | LE PENNEC Guérand         | LARMET Ilan           |
| 2024  |                        |                           |                       |

\* Epreuve comptant pour la coupe de France LOOK des clubs de DN1



# LANDIVISIAU Prix Gilbert BOUSQUET

Samedi 23 mars 2024

*Grilles des prix*

**Règlement** : suivant règlement F.F.C. :

## Toutes catégories : Grille 1220/20

|                     |       |
|---------------------|-------|
| 1 <sup>er</sup> :   | 246 € |
| 2 <sup>ème</sup> :  | 183 € |
| 3 <sup>ème</sup> :  | 146 € |
| 4 <sup>ème</sup> :  | 122 € |
| 5 <sup>ème</sup> :  | 98 €  |
| 6 <sup>ème</sup> :  | 85 €  |
| 7 <sup>ème</sup> :  | 67 €  |
| 8 <sup>ème</sup> :  | 55 €  |
| 9 <sup>ème</sup> :  | 37 €  |
| 10 <sup>ème</sup> : | 24 €  |
| 11 <sup>ème</sup> : | 21 €  |
| 12 <sup>ème</sup> : | 20 €  |
| 13 <sup>ème</sup> : | 18 €  |
| 14 <sup>ème</sup> : | 17 €  |
| 15 <sup>ème</sup> : | 15 €  |
| 16 <sup>ème</sup> : | 14 €  |
| 17 <sup>ème</sup> : | 14 €  |
| 18 <sup>ème</sup> : | 14 €  |
| 19 <sup>ème</sup> : | 12 €  |
| 20 <sup>ème</sup> : | 12 €  |

### Classement des points chauds (Trophée Comité des fêtes de LANDIVISIAU)

Trois classements "POINTS CHAUDS", situés à COMMANA, COL DE TREDUDON et au 4<sup>ème</sup> passage sur la ligne d'arrivée, seront effectués.

Il sera attribué 5 pts, 3 pts et 2 pts aux trois premiers coureurs classés.

A l'issue de l'épreuve le classement final sera établi, par le cumul des points **des coureurs terminant la course**. En cas d'égalité, il sera tenu compte du classement à l'issue de l'épreuve

### Prix au classement général

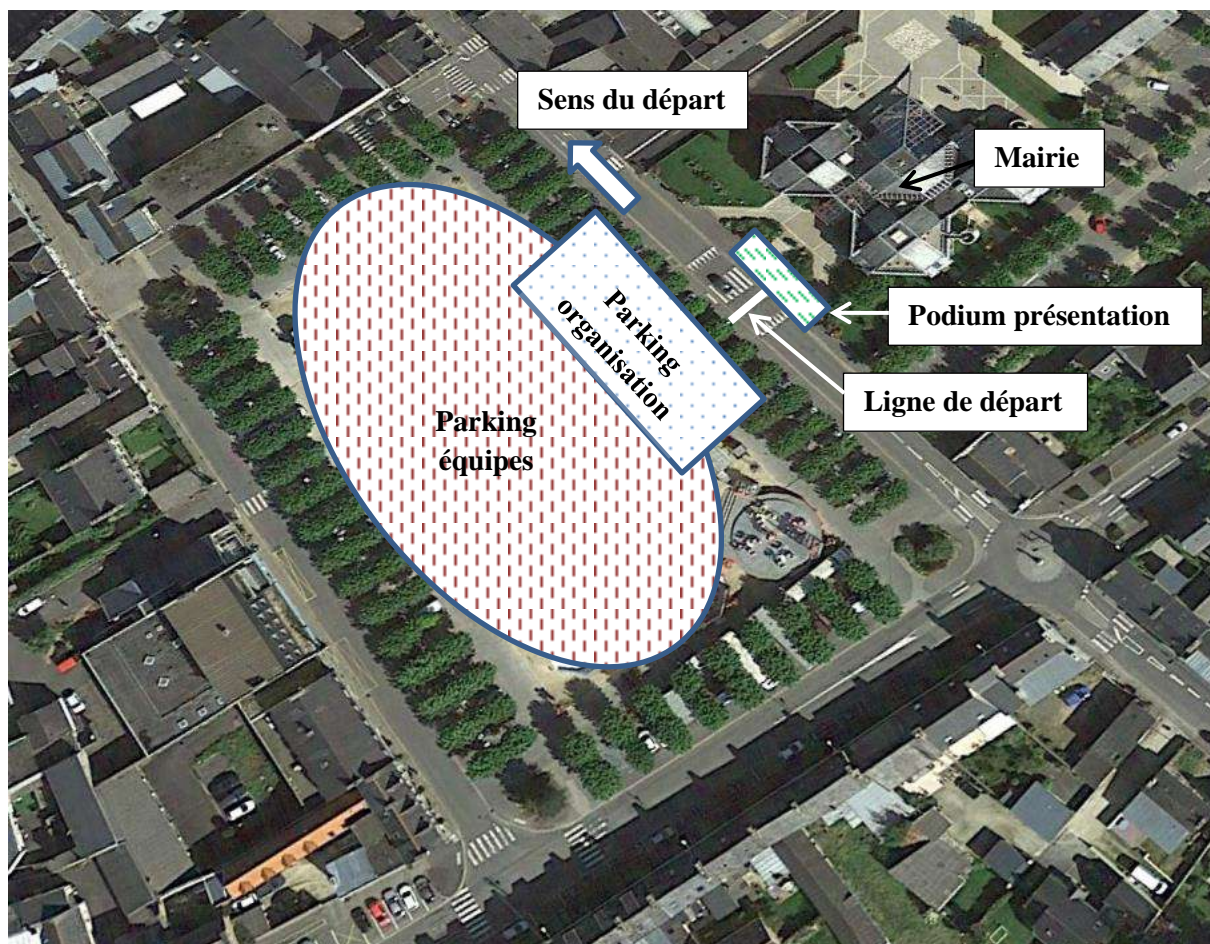
|                    |       |
|--------------------|-------|
| 1 <sup>er</sup> :  | 250 € |
| 2 <sup>ème</sup> : | 150 € |
| 3 <sup>ème</sup> : | 100 € |

Les prix seront remis sur le podium après la course

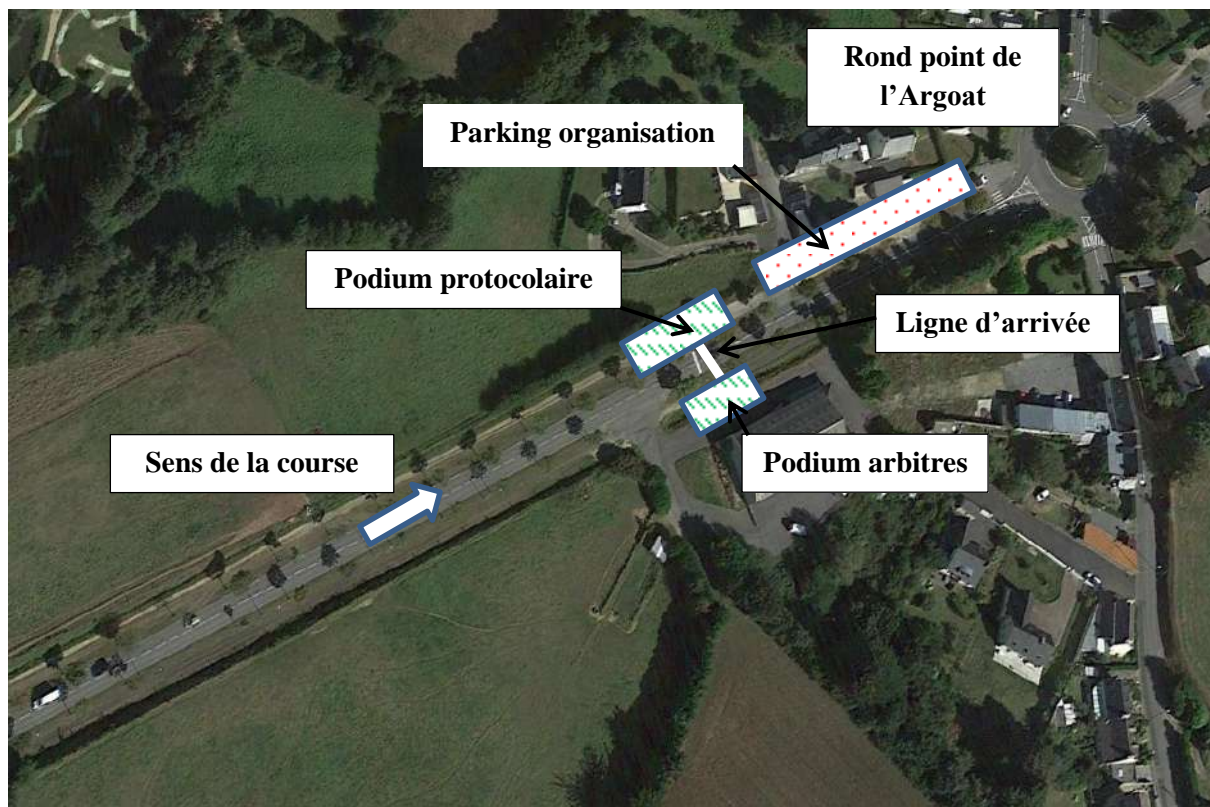
## 2<sup>ème</sup> catégorie : Grille 427/10

|                     |      |
|---------------------|------|
| 1 <sup>er</sup> :   | 86 € |
| 2 <sup>ème</sup> :  | 69 € |
| 3 <sup>ème</sup> :  | 59 € |
| 4 <sup>ème</sup> :  | 51 € |
| 5 <sup>ème</sup> :  | 41 € |
| 6 <sup>ème</sup> :  | 30 € |
| 7 <sup>ème</sup> :  | 28 € |
| 8 <sup>ème</sup> :  | 25 € |
| 9 <sup>ème</sup> :  | 21 € |
| 10 <sup>ème</sup> : | 17 € |

## Dispositions au départ

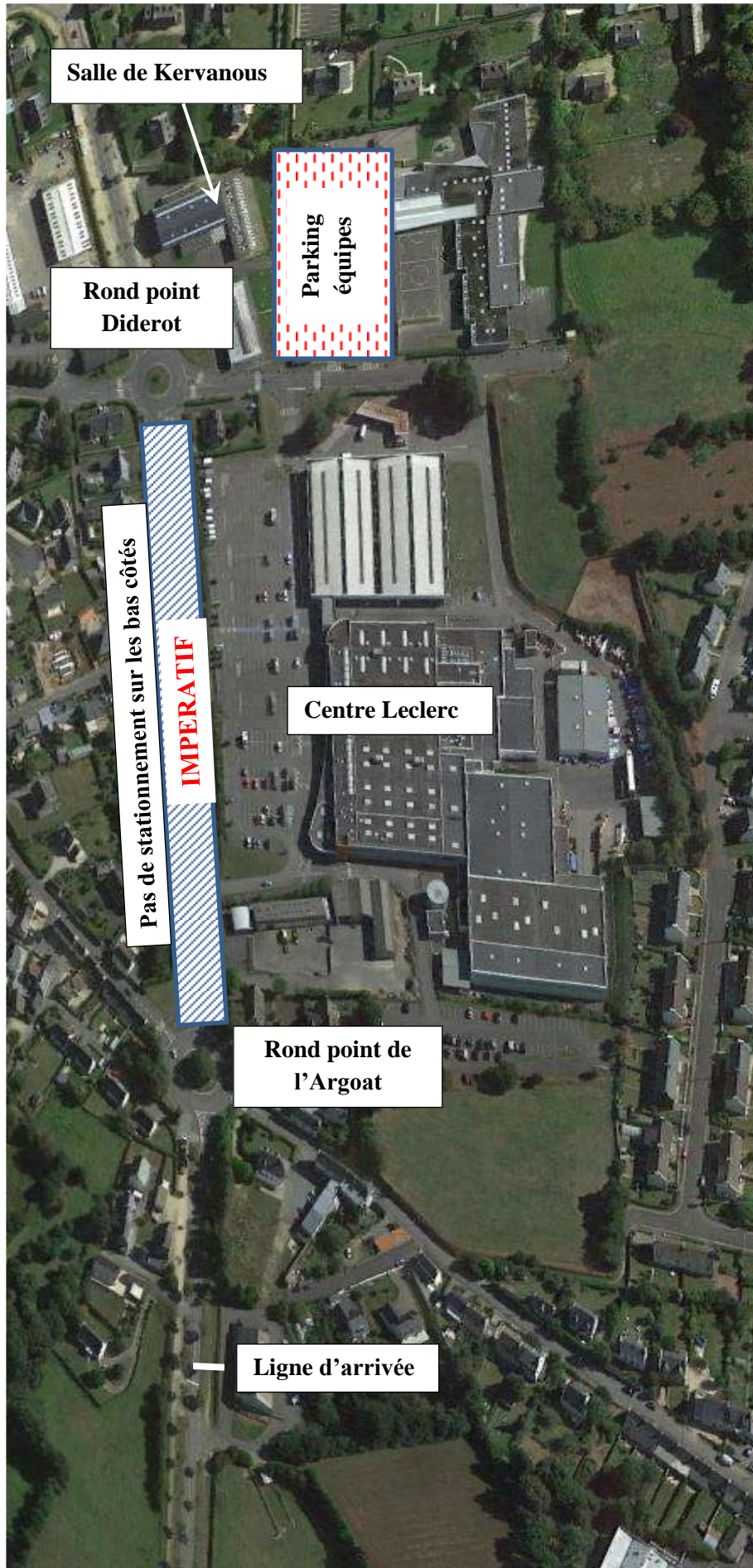


## Dispositions à l'arrivée





## Dispositions à l'arrivée

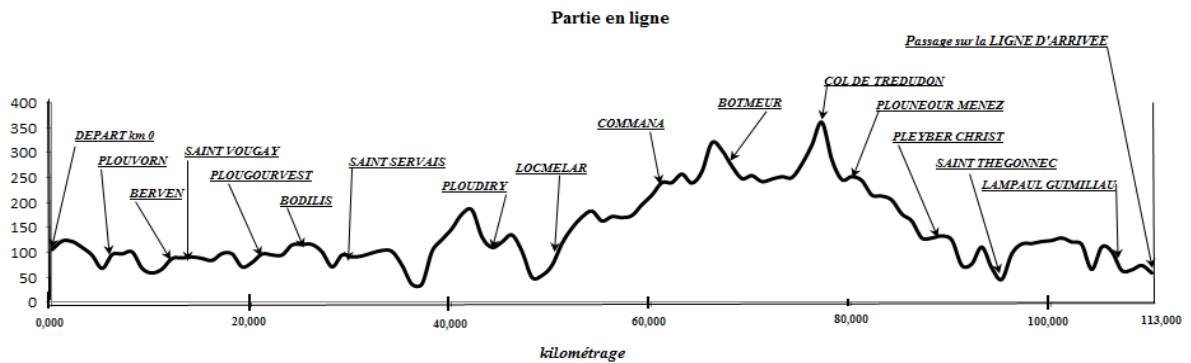




# LANDIVISIAU Prix Gilbert BOUSQUET

Samedi 23 mars 2024

*Parcours en ligne*

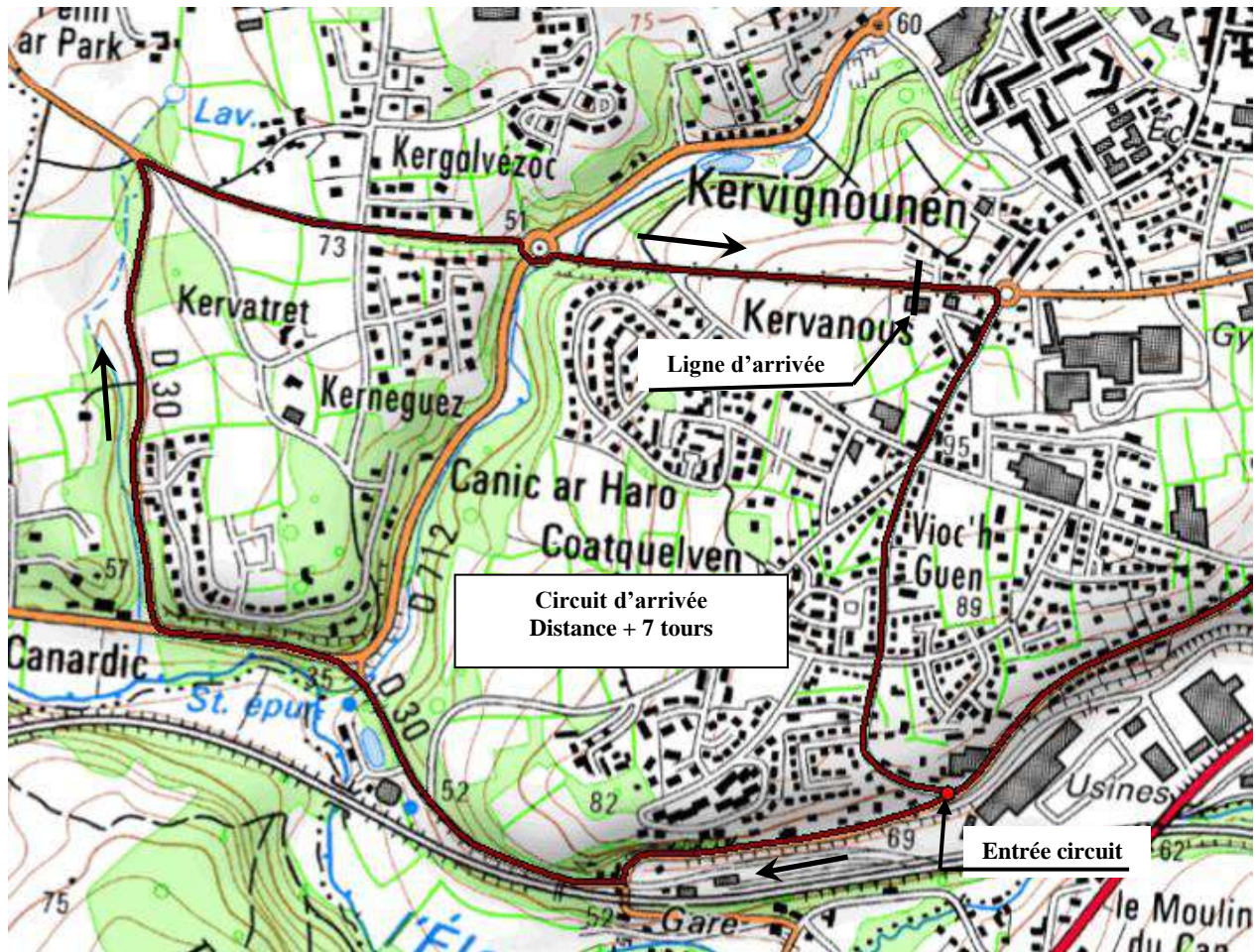




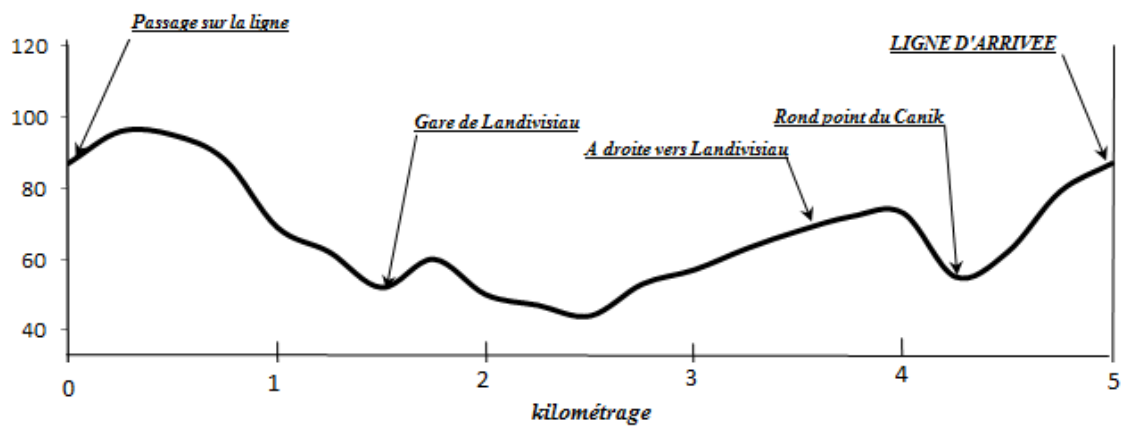
# LANDIVISIAU Prix Gilbert BOUSQUET

Samedi 23 mars 2024

*Circuit d'arrivée*



Profil du circuit d'arrivée



## LANDIVISIAU Prix Gilbert BOUSQUET

## LANDIVISIAU - LANDIVISIAU

SAMEDI 23 MARS 2024

## ITINERAIRE DETAILLE

|      |   |                 |                |                |                |
|------|---|-----------------|----------------|----------------|----------------|
|      | <b>Rassemblement place du champ de foire devant l'HOTEL DE VILLE</b>  | <b>0,000 km</b> |                |                | <b>12 h 55</b> |
|      | <i>Tout droit - Boulevard Clémenceau (sens interdit)</i>              | 0,100           |                |                |                |
|      | <i>Tout droit - Rue Général Mangin</i>                                | 0,200           |                |                |                |
|      | <i>Rond point - Tout droit rue Général Mangin</i>                     | 0,400           |                |                |                |
|      | <i>Sortie LANDIVISIAU</i>   | 1,100           |                |                |                |
|      | <i>Tout droit au rond point vers Plougourvest</i>                     | 1,200           |                |                |                |
|      | <i>Face à la maison "Réseau Océlorne"</i>                             | 1,600           |                |                |                |
|      | <b>KM 0 - Face à la maison " Réseau Océlorne"</b>                     | <b>0,000 km</b> | <b>148,700</b> | <b>13 h 0</b>  | <b>13 h 0</b>  |
| D69  | <i>Tout droit au rond point vers Plouvorn, Saint Pol de Léon</i>      | 0,300           | 148,400        | 13 h 0         | 13 h 0         |
|      | <b>Entrée CROAS LAMBADER</b>  | <b>5,900</b>    | <b>142,800</b> | <b>13 h 9</b>  | <b>13 h 8</b>  |
|      | <b>Entrée PLOUVORN</b>  | <b>6,300</b>    | <b>142,400</b> | <b>13 h 9</b>  | <b>13 h 9</b>  |
|      | <i>Tout droit aux feux tricolores</i>                                 | 6,500           | 142,200        | 13 h 10        | 13 h 9         |
|      | <i>Tout droit au rond point</i>                                       | 7,000           | 141,700        | 13 h 11        | 13 h 10        |
|      | <b>Sortie PLOUVORN</b>  | <b>7,300</b>    | <b>141,400</b> | <b>13 h 11</b> | <b>13 h 10</b> |
| D19  | <i>A gauche vers Trézilidé, Berven</i>                                | 7,500           | 141,200        | 13 h 11        | 13 h 10        |
| D788 | <i>A gauche au cédez le passage vers Berven</i>                       | 11,900          | 136,800        | 13 h 18        | 13 h 17        |
|      | <b>Entrée BERVEN</b>  | <b>12,300</b>   | <b>136,400</b> | <b>13 h 18</b> | <b>13 h 17</b> |
|      | <i>Tout droit vers Lesneven, Lanhouarneau</i>                         | 13,000          | 135,700        | 13 h 20        | 13 h 18        |
|      | <b>Sortie BERVEN</b>  | <b>13,500</b>   | <b>135,200</b> | <b>13 h 20</b> | <b>13 h 19</b> |
|      | <i>Rond point - Tout droit vers Lanhouarneau, Plouescat, Lesneven</i> | 13,700          | 135,000        | 13 h 21        | 13 h 19        |
| D30  | <i>A gauche vers Saint Vougay</i>                                     | 15,000          | 133,700        | 13 h 23        | 13 h 21        |
|      | <b>Entrée SAINT VOUGAY</b>  | <b>15,600</b>   | <b>133,100</b> | <b>13 h 23</b> | <b>13 h 22</b> |
|      | <i>A l'église - Tout droit vers Landivisiau</i>                       | 16,100          | 132,600        | 13 h 24        | 13 h 22        |
|      | <b>Sortie SAINT VOUGAY</b>  | <b>16,450</b>   | <b>132,250</b> | <b>13 h 25</b> | <b>13 h 23</b> |
|      | <i>Rond point - A droite vers Bodilis, Landivisiau</i>                | 16,500          | 132,200        | 13 h 25        | 13 h 23        |
|      | <i>Tout droit vers Bodilis, Landivisiau</i>                           | 17,300          | 131,400        | 13 h 26        | 13 h 24        |
| VC   | <i>A gauche vers Plougourvest (panneau dans le dos)</i>               | 18,200          | 130,500        | 13 h 27        | 13 h 25        |
|      | <i>A droite vers Plougourvest</i>                                     | 20,100          | 128,600        | 13 h 30        | 13 h 28        |
|      | <b>Entrée PLOUGOURVEST</b>  | <b>21,500</b>   | <b>127,200</b> | <b>13 h 32</b> | <b>13 h 30</b> |
|      | <i>A droite vers Bodilis par la rue de la Fontaine</i>                | 22,100          | 126,600        | 13 h 33        | 13 h 31        |
|      | <b>Sortie PLOUGOURVEST</b>  | <b>22,400</b>   | <b>126,300</b> | <b>13 h 34</b> | <b>13 h 31</b> |
|      | <i>Stop - Tout droit</i>  | 24,900          | 123,800        | 13 h 37        | 13 h 35        |
| D30  | <i>Cédez le passage - A gauche</i>                                    | 25,500          | 123,200        | 13 h 38        | 13 h 36        |
|      | <b>Entrée BODILIS</b>   | <b>25,700</b>   | <b>123,000</b> | <b>13 h 39</b> | <b>13 h 36</b> |
| VC   | <i>A droite, rue de la B.A.N.</i>                                     | 26,100          | 122,600        | 13 h 39        | 13 h 36        |
|      | <b>Sortie BODILIS</b>   | <b>26,400</b>   | <b>122,300</b> | <b>13 h 40</b> | <b>13 h 37</b> |
| D32  | <i>A droite au cédez le passage vers Saint Servais</i>                | 27,800          | 120,900        | 13 h 42        | 13 h 39        |
| VC   | <i>A gauche vers Saint Servais,</i>                                   | 29,900          | 118,800        | 13 h 45        | 13 h 42        |
|      | <b>Entrée SAINT SERVAIS</b>   | <b>30,000</b>   | <b>118,700</b> | <b>13 h 45</b> | <b>13 h 42</b> |
|      | <i>Tout droit vers Plouneventer</i>                                   | 30,100          | 118,600        | 13 h 45        | 13 h 42        |
|      | <i>A gauche vers Lanneuffret</i>                                      | 32,700          | 116,000        | 13 h 49        | 13 h 46        |
|      | <i>A gauche au stop vers Brézal</i>                                   | 33,200          | 115,500        | 13 h 50        | 13 h 46        |
|      | <i>A droite vers Morlaix, La Roche Maurice</i>                        | 34,000          | 114,700        | 13 h 51        | 13 h 47        |
|      | <i>A gauche au cédez le passage vers Brézal</i>                       | 34,500          | 114,200        | 13 h 52        | 13 h 48        |
|      | <i>A droite vers Ploudiry, Brézal</i>                                 | 35,000          | 113,700        | 13 h 53        | 13 h 49        |
| D712 | <i>Cédez le passage - A gauche vers Landivisiau, Ploudiry</i>         | 36,800          | 111,900        | 13 h 55        | 13 h 51        |
| VC   | <i>A droite vers Ploudiry</i>   | 37,800          | 110,900        | 13 h 57        | 13 h 53        |
|      | <i>Passage sous voie ferrée - Etroit</i>                              | 37,900          | 110,800        | 13 h 57        | 13 h 53        |
|      | <i>A droite vers Ploudiry</i>   | 40,500          | 108,200        | 14 h 1         | 13 h 57        |
|      | <b>Entrée PLOUDIRY</b>  | <b>41,800</b>   | <b>106,900</b> | <b>14 h 3</b>  | <b>13 h 58</b> |
| D32  | <i>Stop - A gauche vers Landivisiau, Loc Eguiner</i>                  | 42,500          | 106,200        | 14 h 4         | 13 h 59        |
|      | <b>Sortie PLOUDIRY</b>  | <b>43,000</b>   | <b>105,700</b> | <b>14 h 5</b>  | <b>14 h 0</b>  |
| VC   | <i>Petite croix à gauche de la route - Tout droit</i>                 | 46,300          | 102,400        | 14 h 9         | 14 h 5         |



|      |   |                  |               |                |                |                              |
|------|---|------------------|---------------|----------------|----------------|------------------------------|
|      | Tout droit vers Landivisiau, Sizun                            | 47,100           | 101,600       | 14 h 11        | 14 h 6         |                              |
| D30  | Cédez le passage - A droite                                   | 48,300           | 100,400       | 14 h 12        | 14 h 7         |                              |
|      | A gauche vers Locmélar  | 49,600           | 99,100        | 14 h 14        | 14 h 9         |                              |
|      | <b>Entrée LOCMELAR</b>  | 50,600           | 98,100        | 14 h 16        | 14 h 11        |                              |
|      | Cédez le passage - Tout droit                                 | 50,900           | 97,800        | 14 h 16        | 14 h 11        |                              |
| VC   | A gauche - Rue du Ménez                                       | 51,000           | 97,700        | 14 h 17        | 14 h 11        |                              |
|      | <b>Sortie LOCMELAR</b>  | <b>51,400</b>    | <b>97,300</b> | <b>14 h 17</b> | <b>14 h 12</b> |                              |
|      | A droite  | 53,100           | 95,600        | 14 h 20        | 14 h 14        |                              |
|      | Tout droit  | 54,100           | 94,600        | 14 h 21        | 14 h 15        |                              |
|      | A droite  | 55,300           | 93,400        | 14 h 23        | 14 h 17        |                              |
|      | Stop - Tout droit   | 56,000           | 92,700        | 14 h 24        | 14 h 18        |                              |
|      | Tout droit  | 58,500           | 90,200        | 14 h 28        | 14 h 22        |                              |
|      | A gauche  | 59,300           | 89,400        | 14 h 29        | 14 h 23        |                              |
|      | Cédez le passage - A droite                                   | 59,900           | 88,800        | 14 h 30        | 14 h 24        |                              |
| D11  | <b>Entrée COMMANA</b>   | <b>60,400</b>    | <b>88,300</b> | <b>14 h 31</b> | <b>14 h 24</b> | Landi<br>Comité<br>des fêtes |
|      | <b>Point chaud - face au panneau 30</b>                       | <b>PC 60,900</b> | <b>87,800</b> | <b>14 h 31</b> | <b>14 h 25</b> |                              |
|      | Tout droit à l'église   | 61,200           | 87,500        | 14 h 32        | 14 h 25        |                              |
|      | <b>Sortie COMMANA - Stop - A gauche Carhaix, Huelgoat</b>     | <b>61,900</b>    | <b>86,800</b> | <b>14 h 33</b> | <b>14 h 26</b> |                              |
| D764 | A droite - Quimper, Brasparts                                 | 62,800           | 85,900        | 14 h 34        | 14 h 28        |                              |
| D11  | Cédez le passage - A droite - Quimper, Brasparts              | 65,000           | 83,700        | 14 h 38        | 14 h 31        |                              |
| D785 | A gauche - La Feuillée, Botmeur                               | 65,900           | 82,800        | 14 h 39        | 14 h 32        |                              |
| D42  | <b>Entrée BOTMEUR</b>   | <b>67,200</b>    | <b>81,500</b> | <b>14 h 41</b> | <b>14 h 34</b> |                              |
|      | <b>Sortie BOTMEUR</b>   | <b>68,400</b>    | <b>80,300</b> | <b>14 h 43</b> | <b>14 h 35</b> |                              |
|      | Tout droit  | 69,900           | 78,800        | 14 h 45        | 14 h 38        |                              |
|      | Rond point - A gauche   | 73,050           | 75,650        | 14 h 50        | 14 h 42        |                              |
|      | Stop - A gauche - Morlaix, Roscoff, Landivisiau               | 73,100           | 75,600        | 14 h 50        | 14 h 42        |                              |
| D764 | Tout droit Morlaix, Brest, Roscoff                            | 74,300           | 74,400        | 14 h 51        | 14 h 44        |                              |
|      | A droite vers le col de Trédudon                              | 75,500           | 73,200        | 14 h 53        | 14 h 45        |                              |
| D36  | <b>Point chaud - face au panneau "col de Trédudon"</b>        | <b>PC 76,400</b> | <b>72,300</b> | <b>14 h 55</b> | <b>14 h 47</b> | Landi<br>Comité<br>des fêtes |
|      | Stop - A droite   | 77,900           | 70,800        | 14 h 57        | 14 h 49        |                              |
|      | Tout droit  | 78,800           | 69,900        | 14 h 58        | 14 h 50        |                              |
|      | <b>Entrée PLOUNEOUR MENEZ</b>                                 | <b>79,700</b>    | <b>69,000</b> | <b>14 h 60</b> | <b>14 h 51</b> |                              |
|      | Tout droit  | 80,000           | 68,700        | 15 h 0         | 14 h 52        |                              |
|      | <b>Sortie PLOUNEOUR MENEZ</b>                                 | <b>80,300</b>    | <b>68,400</b> | <b>15 h 0</b>  | <b>14 h 52</b> |                              |
|      | <b>Entrée PLEYBER CHRIST</b>                                  | <b>86,400</b>    | <b>62,300</b> | <b>15 h 10</b> | <b>15 h 1</b>  |                              |
| VC   | Feux tricolores - A gauche                                    | 87,400           | 61,300        | 15 h 11        | 15 h 2         |                              |
|      | A droite Déchetterie  | 87,500           | 61,200        | 15 h 11        | 15 h 2         |                              |
|      | A droite - Déchetterie - Rue Croas Tor                        | 87,600           | 61,100        | 15 h 11        | 15 h 2         |                              |
|      | Tout droit  | 87,800           | 60,900        | 15 h 12        | 15 h 3         |                              |
|      | A gauche - Rue Parmentier                                     | 87,900           | 60,800        | 15 h 12        | 15 h 3         |                              |
|      | Stop - A droite   | 88,300           | 60,400        | 15 h 12        | 15 h 3         |                              |
|      | Passage sous voie ferrée                                      | 88,400           | 60,300        | 15 h 13        | 15 h 3         |                              |
|      | <b>Sortie PLEYBER CHRIST</b>                                  | <b>89,300</b>    | <b>59,400</b> | <b>15 h 14</b> | <b>15 h 5</b>  |                              |
|      | Stop - A gauche - Saint Thégonnec, Landivisiau                | 91,200           | 57,500        | 15 h 17        | 15 h 7         |                              |
|      | Tout droit  | 91,800           | 56,900        | 15 h 18        | 15 h 8         |                              |
|      | <b>Entrée SAINT THEGONNEC</b>                                 | <b>92,900</b>    | <b>55,800</b> | <b>15 h 19</b> | <b>15 h 10</b> |                              |
|      | Rond point - Tout droit - Saint Thégonnec, Guiclan, Guililiau | 93,300           | 55,400        | 15 h 20        | 15 h 10        |                              |
| D712 | Tout droit vers Landivisiau                                   | 93,300           | 55,400        | 15 h 20        | 15 h 10        |                              |
|      | <b>Sortie SAINT THEGONNEC</b>                                 | <b>94,100</b>    | <b>54,600</b> | <b>15 h 21</b> | <b>15 h 11</b> |                              |
|      | A droite vers Guiclan, Penzé                                  | 95,000           | 53,700        | 15 h 22        | 15 h 13        |                              |
| D131 | Passage sous 4 voies  | 95,500           | 53,200        | 15 h 23        | 15 h 13        |                              |
|      | <b>Entrée GUICLAN</b>   | <b>96,000</b>    | <b>52,700</b> | <b>15 h 24</b> | <b>15 h 14</b> |                              |
|      | Stop - A gauche vers Guimiliau (dans le dos)                  | 97,800           | 50,900        | 15 h 27        | 15 h 16        |                              |
| D31  | <b>Sortie GUICLAN</b>   | <b>97,800</b>    | <b>50,900</b> | <b>15 h 27</b> | <b>15 h 16</b> |                              |
|      | Tout droit  | 97,900           | 50,800        | 15 h 27        | 15 h 17        |                              |
|      | A gauche vers Morlaix, Guimiliau, Kermat                      | 99,300           | 49,400        | 15 h 29        | 15 h 19        |                              |
|      | Passage sur 4 voies   | 100,300          | 48,400        | 15 h 30        | 15 h 20        |                              |
|      | Tout droit vers Guimiliau - <b>Entrée KERMAT</b>              | <b>100,500</b>   | 48,200        | 15 h 31        | 15 h 20        |                              |
|      | Stop - A droite vers Guimiliau                                | 100,600          | 48,100        | 15 h 31        | 15 h 20        |                              |
| D712 | Tout droit  | 100,800          | 47,900        | 15 h 31        | 15 h 21        |                              |
|      | A gauche vers Lampaul Guimiliau                               | 100,900          | 47,800        | 15 h 31        | 15 h 21        |                              |
| VC   | Cédez le passage - Tout droit vers Lampaul Guimiliau          | 101,100          | 47,600        | 15 h 32        | 15 h 21        |                              |
|      | <b>Entrée LAMPAUL GUIMILIAU</b>                               | <b>103,300</b>   | <b>45,400</b> | <b>15 h 35</b> | <b>15 h 24</b> |                              |
|      | Cédez le passage - Tout droit vers Lampaul Guimiliau          | 105,600          | 43,100        | 15 h 38        | 15 h 27        |                              |
|      | Stop - A droite   | 105,700          | 43,000        | 15 h 39        | 15 h 27        |                              |
| D111 | Stop - Tout droit   | 106,100          | 42,600        | 15 h 39        | 15 h 28        |                              |

